

## ***Kályhás Termékek Árlista 2017***



***Érvényes 2017. Február 1-től  
visszavonásig***

**RATH Hungária Tűzálló Kft.**

Porcelán utca 1  
H-1106 Budapest  
T +36 1 433 00 40 Postafiók/P.O.Box 259  
F +36 1 261 90 52 H-1475 Budapest

[www.rath-group.com](http://www.rath-group.com)  
[office.bdp@rath-group.com](mailto:office.bdp@rath-group.com)

UniCredit Bank Hungary Zrt., IBAN (HUF) HU70 1090 0011 0000 0002 0406 0138, Swift/BIC BACXHUHB  
UniCredit Bank Hungary Zrt., IBAN (EUR) HU27 1091 8001 0000 0002 0406 0547, Swift/BIC BACXHUHB  
Adószám/TAX No. 14394834-2-42, Adószám/EU TAX No. HU14394834

Tisztelt vásárló az árlistában feltüntetett árak **Bruttó** budapesti gyártelepünkön érvényes ár. Amennyiben egyszeri vásárlása értéke meg haladja az alábbi táblázatban felsorolt **Nettó** összeget, úgy a táblázatban szereplő kedvezményt biztosítjuk.

<b>Nettó 100.000,- Ft-tól</b>	<b>5 % kedvezmény</b>
<b>Nettó 200.000,- Ft-tól</b>	<b>8 % kedvezmény</b>
<b>Nettó 300.000,- Ft-tól</b>	<b>10 % kedvezmény</b>
<b>Nagyobb tételű vásárlás esetén keresse üzletkötő munkatársainkat.</b>	

**RATH Hungária Tűzálló Kft.**Porcelán utca 1  
H-1106 BudapestT +36 1 433 00 40  
F +36 1 261 90 52Postafiók/P.O.Box 259  
H-1475 Budapest[www.rath-group.com](http://www.rath-group.com)  
[office.bdp@rath-group.com](mailto:office.bdp@rath-group.com)

## Samott téglák

Cikkszám	Vastagság (mm)	Szélesség (mm)	Hosszúság (mm)	Súly (Kg/db)	Bruttó ár (Ft/db)	(Db/pal)
<b>RN220000006</b>	20	124	250	1,3	<b>340</b>	486
<b>RN230000006</b>	30	124	250	1,9	<b>411</b>	324
<b>RN240000006</b>	40	124	250	2,5	<b>497</b>	252
<b>RN200000006</b>	64	124	250	4,0	<b>681</b>	270

## Samott lapok 20,30,40,64 mm vastagságban

Cikkszám	Vastagság (mm)	Szélesség (mm)	Hosszúság (mm)	Súly (Kg/db)	Bruttó ár (Ft/db)	(Db/pal)
<b>RLAP0008006</b>	20	200	400	3,2	<b>1127</b>	216
<b>RLAP0103006</b>	30	200	400	4,8	<b>1360</b>	148
<b>RLAP0118006</b>	30	300	400	7,2	<b>1855</b>	74
<b>RLAP0112006</b>	30	200	500	6,0	<b>1827</b>	110
<b>RLAP0121006</b>	30	250	500	7,5	<b>1936</b>	110
<b>RLAP0132006</b>	30	375	500	11,3	<b>3159</b>	74
<b>RLAP0200006</b>	40	200	400	6,4	<b>1580</b>	138
<b>RLAP0203006</b>	40	300	400	9,6	<b>2267</b>	112
<b>RLAP0204006</b>	40	200	500	8,0	<b>2130</b>	84
<b>RLAP0206006</b>	40	250	500	10,0	<b>2816</b>	84
<b>RLAP0205006</b>	40	375	500	15,0	<b>3778</b>	56
<b>RLAP0302006</b>	64	375	500	24	<b>6181</b>	40

### RATH Hungária Tűzálló Kft.

Porcelán utca 1  
H-1106 Budapest  
T +36 1 433 00 40 Postafiók/P.O.Box 259  
F +36 1 261 90 52 H-1475 Budapest

[www.rath-group.com](http://www.rath-group.com)  
[office.bdp@rath-group.com](mailto:office.bdp@rath-group.com)

UniCredit Bank Hungary Zrt., IBAN (HUF) HU70 1090 0011 0000 0002 0406 0138, Swift/BIC BACXHUHB  
UniCredit Bank Hungary Zrt., IBAN (EUR) HU27 1091 8001 0000 0002 0406 0547, Swift/BIC BACXHUHB  
Adószám/TAX No. 14394834-2-42, Adószám/EU TAX No. HU14394834

## Samott gerenda

Cikkszám	Vastagság (mm)	Szélesség (mm)	Hosszúság (mm)	Súly (Kg/db)	Bruttó ár (Ft/db)	(Db/pal)
<b>RN200800500</b>	64	124	800	14,1	<b>3366</b>	80
<b>RN201000500</b>	64	124	1000	17,7	<b>4258</b>	48

## Speciális samott lapok (sütőlap, fedő és falépítő lap)

Cikkszám	Vastagság (mm)	Szélesség (mm)	Hosszúság (mm)	Súly (Kg/db)	Bruttó ár (Ft/db)	(Db/pal)
<b>Kenyérsütő lap</b>						
<b>R0030005123</b>	50	300	300	7,1	<b>1942</b>	
<b>RP403030106</b>	30	300	400	6,8	<b>2867</b>	74
<b>Falépítő lapok (RHS érdesített)</b>						
<b>R8430750 005</b>	30	500	750	20,1	<b>8265</b>	30
<b>R8430100005</b>	30	500	1000	25,1	<b>11019</b>	16
<b>RP605030B05 II oszt</b>	30	500	600	18	<b>4945</b>	40
<b>RP605030005</b>	30	500	600	18	<b>5947</b>	44
<b>R8440750005</b>	40	500	750	27,8	<b>11726</b>	26
<b>R8440100005</b>	40	500	1000	37	<b>15399</b>	16
<b>Hourdis Falépítő lap NF (üreges)</b>						
<b>R8436100005</b>	40	300	1000	17,1	<b>5157</b>	16
<b>R8436750005</b>	40	300	750	12,3	<b>4097</b>	18
<b>Quickboard Fedőlapok NF</b>						
<b>R8631540005</b>	60	296	540	17,5	<b>5151</b>	42
<b>R8631600005</b>	60	296	600	19,9	<b>5631</b>	42
<b>R8631660005</b>	60	296	660	21,5	<b>6593</b>	42
<b>R8631780005</b>	60	296	780	25,5	<b>9272</b>	42
<b>R8631960005</b>	60	296	960	31,1	<b>11057</b>	42

### RATH Hungária Tűzálló Kft.

Porcelán utca 1  
H-1106 Budapest  
T +36 1 433 00 40 Postafiók/P.O.Box 259  
F +36 1 261 90 52 H-1475 Budapest

[www.rath-group.com](http://www.rath-group.com)  
[office.bdp@rath-group.com](mailto:office.bdp@rath-group.com)

UniCredit Bank Hungary Zrt., IBAN (HUF) HU70 1090 0011 0000 0002 0406 0138, Swift/BIC BACXHUHB  
UniCredit Bank Hungary Zrt., IBAN (EUR) HU27 1091 8001 0000 0002 0406 0547, Swift/BIC BACXHUHB  
Adószám/TAX No. 14394834-2-42, Adószám/EU TAX No. HU14394834

### Habarcscok

Cikkszám	Megnevezés	Bruttó ár	
<b>R96252KV5</b>	Carathin C25 (Barath) vízüveggel 0-3 mm 5 kg/zsák (keramikus+vegyi)	<b>1537</b>	Ft/zsák
<b>R96252K05</b>	Carathin C25 (Barath) 0-3 mm 5 kg/zsák (keramikus)	<b>1124</b>	Ft/zsák
<b>R96252K25</b>	Carathin C25 (Barath) 0-3 mm 20 kg/zsák (keramikus)	<b>2692</b>	Ft/zsák
<b>R96300K25</b>	Carathin C30 0-0,5 mm 20 kg/zsák (keramikus)	<b>2692</b>	Ft/zsák
<b>R040030K25</b>	Hafnermörtel Universal 0-1 mm 25 kg/zsák (keramikus)	<b>4159</b>	Ft/zsák
<b>R040170K25</b>	Universal SUPER 0-1 mm 25 kg/zs (hidraulikus, cement)	<b>10319</b>	Ft/zsák
<b>R040170K05</b>	Universal super 0-1 mm 5 kg/kanna. (hidraulikus, cement)	<b>3321</b>	Ft/kanna

### Ragasztók5

<b>RQ001051</b>	Termic 1100 magas hőmérsékletű ragasztó 17 ml/tubus	<b>1580</b>	Ft/tubus
<b>RQ002585</b>	Thermax ragasztó CaSi és vermikulit lap ragasztásához 1 kg	<b>1786</b>	Ft/tubus
<b>R020400K25</b>	PROFIX gyorskötő ragasztó 20 kg/karton 600°C-ig	<b>12421</b>	Ft/karton
<b>RFK156FLEX</b>	Thermoflex K2 kétkomponensű ragasztó 21 kg (16+5)	<b>10945</b>	Ft/csom

### Tömítők, fugázók

<b>Többszínű</b>	PALESIT plasztikus kályhacsempe fugázó paszta 310 ml/tubus	<b>4055</b>	Ft/tubus
<b>RFPL1260K</b>	Kerathin Plast 1300 tömítőanyag fehér 310 ml/tubus	<b>3886</b>	Ft/tubus
<b>RFPL1000KS</b>	Kerathin Plast 1000 tömítőanyag fekete 310 ml/tubus	<b>2485</b>	Ft/tubus

#### **RATH Hungária Tűzálló Kft.**

Porcelán utca 1  
H-1106 Budapest  
T +36 1 433 00 40  
F +36 1 261 90 52

Postafiók/P.O.Box 259  
H-1475 Budapest

[www.rath-group.com](http://www.rath-group.com)  
[office.bdp@rath-group.com](mailto:office.bdp@rath-group.com)

UniCredit Bank Hungary Zrt., IBAN (HUF) HU70 1090 0011 0000 0002 0406 0138, Swift/BIC BACXHUHB  
UniCredit Bank Hungary Zrt., IBAN (EUR) HU27 1091 8001 0000 0002 0406 0547, Swift/BIC BACXHUHB  
Adószám/TAX No. 14394834-2-42, Adószám/EU TAX No. HU14394834

### Hóálló Vakolatok

Cikkszám	Megnevezés	Bruttó ár	
<b>R040312K15</b>	Alapvakolat ARMIERUNGSPUTZ 15 kg/zsák	<b>8611</b>	Ft/zsák
<b>R040300K20</b>	HAFNERPUTZ 0-1 mm 20 kg/vödör	<b>8611</b>	Ft/zsák
<b>RQ004047</b>	KREATIVPUTZ UNIVERSAL 0-1 mm 20 kg/kanna	<b>12192</b>	Ft/kanna
<b>RQ003611</b>	„Szuper finom” alapvakolat 15 kg/kanna	<b>11557</b>	Ft/kanna
<b>RQ003612</b>	„Szuper finom” vakolat 15 kg/kanna	<b>11557</b>	Ft/kanna
<b>RQ002791</b>	Kályhás Háló SD4218C/55 50 m2/tekercs	<b>1113</b>	Ft/m2

### Tűzálló Betonok

<b>R91100K25</b>	Carath 1100S 0-10 mm 25 kg/zsák	<b>7425</b>	Ft/zsák
<b>R90380K25</b>	Carath 1380D 0-6 mm 25 kg/zsák	<b>8509</b>	Ft/zsák
<b>R90501K25</b>	Carath 1500D 0-10 mm 25 kg/zsák	<b>13970</b>	Ft/zsák
<b>R040140K25</b>	Universal express kiöntőmassza 0-3 mm 25 kg	<b>10890</b>	Ft/zsák

### Hóálló Szigetelőanyagok

<b>RISOL00025</b>	Kálciumszilikát szigetelő lap Isolath 100x610x25	<b>4807</b>	Ft/db
<b>RISOL00030</b>	Kálciumszilikát szigetelő lap Isolath 1000x610x30	<b>6181</b>	Ft/db
<b>RISOL00040</b>	Kálciumszilikát szigetelő lap Isolath 1000x610x40	<b>8241</b>	Ft/db
<b>RISOL00050</b>	Kálciumszilikát szigetelő lap Isolath 1000x610x50	<b>10025</b>	Ft/db
<b>RQ002577</b>	Vermiculit szigetelő lap SN400 800x600x30	<b>6868</b>	Ft/db
<b>RQ002583</b>	Vermiculit szigetelő lap SN600 600x600x30 (tűztérbe)	<b>8928</b>	Ft/db
<b>RQ003811</b>	Vermiculit lap HD1200 1000x610x30 (tűztérbe)	<b>18366</b>	Ft/db
<b>RQ005043</b>	Vermiculit lap HD1200 500x610x30 (tűztérbe)	<b>10102</b>	Ft/db
<b>R711340CS1</b>	Kerámiaszálás paplan Alsitra Mat 1300/64 1650x610x12,7 mm (1 m2)	<b>4803</b>	Ft/db
<b>R112340551</b>	Alsitra Mat 1300/96 14640x610x12,7 mm 8,93 m2	<b>14693</b>	Ft/db
<b>RP1350010A</b>	Kerámiaszálás Papír KP1250 10000x500x3 mm (5m2/tekercs)	<b>2794</b>	Ft/fm

#### RATH Hungária Tűzálló Kft.

Porcelán utca 1  
H-1106 Budapest  
T +36 1 433 00 40  
F +36 1 261 90 52

Postafiók/P.O.Box 259  
H-1475 Budapest

[www.rath-group.com](http://www.rath-group.com)  
[office.bdp@rath-group.com](mailto:office.bdp@rath-group.com)

UniCredit Bank Hungary Zrt., IBAN (HUF) HU70 1090 0011 0000 0002 0406 0138, Swift/BIC BACXHUHB  
UniCredit Bank Hungary Zrt., IBAN (EUR) HU27 1091 8001 0000 0002 0406 0547, Swift/BIC BACXHUHB  
Adószám/TAX No. 14394834-2-42, Adószám/EU TAX No. HU14394834



### Biotűztér idomok

Cikkszám	Megnevezés	Bruttó ár	
<b>R849000W005</b>	Falazótégla	<b>5254</b>	Ft/db
<b>R849000E005</b>	Sarokidom	<b>1587</b>	Ft/db
<b>R849000S005</b>	Lábazat	<b>1910</b>	Ft/db
<b>K8322000005</b>	Nút-féderes tégl V55	<b>2430</b>	Ft/db
<b>K8322DU0005</b>	Duo rendszer hordköve	<b>3094</b>	Ft/db
<b>RQ003811</b>	Vermiculit lap HD1200 1000x610x30	<b>18366</b>	Ft/db
<b>RQ005043</b>	Vermiculit lap HD1200 500x610x30 (tűztérbe)	<b>10102</b>	Ft/db

### Füstjártat rendszer 150x150

<b>RZ150200831</b>	Füstjártat idom egyenes	<b>4945</b>	Ft/db
<b>RZ15060K831</b>	Füstjártat idom sarok	<b>5838</b>	Ft/db
<b>RZ15020B831</b>	Füstjártat idom egyenes tisztítónyílással	<b>5631</b>	Ft/db
<b>RZ1506BN831</b>	Füstjártat idom sarok tisztítónyílással nút mellett	<b>6593</b>	Ft/db
<b>RZ1506BF831</b>	Füstjártat idom sarok tisztítónyílással feder mellett	<b>6593</b>	Ft/db
<b>RPUTZ1M0005</b>	Tisztítódugó D95/D105-55	<b>2028</b>	Ft/db

### Füstjártat rendszer 180x180

<b>RZUG1000830</b>	Füstjártat idom egyenes	<b>7829</b>	Ft/db
<b>RZUG1090830</b>	Füstjártat idom sarok	<b>11949</b>	Ft/db
<b>RZUG100B830</b>	Füstjártat idom egyenes tisztítónyílással	<b>9752</b>	Ft/db
<b>RZUG1BBN830</b>	Füstjártat idom sarok tisztítónyílással nút mellett	<b>15795</b>	Ft/db
<b>RZUG1BBF830</b>	Füstjártat idom sarok tisztítónyílással feder mellett	<b>15795</b>	Ft/db
<b>RZUG160U851</b>	Füstcső csatlakozó idom Ø160	<b>5494</b>	Ft/db
<b>RZUG180U851</b>	Füstcső csatlakozó idom Ø180	<b>5494</b>	Ft/db

#### **RATH Hungária Tűzálló Kft.**

Porcelán utca 1  
H-1106 Budapest  
T +36 1 433 00 40  
F +36 1 261 90 52

Postafiók/P.O.Box 259  
H-1475 Budapest

[www.rath-group.com](http://www.rath-group.com)  
[office.bdp@rath-group.com](mailto:office.bdp@rath-group.com)

UniCredit Bank Hungary Zrt., IBAN (HUF) HU70 1090 0011 0000 0002 0406 0138, Swift/BIC BACXHUHB  
UniCredit Bank Hungary Zrt., IBAN (EUR) HU27 1091 8001 0000 0002 0406 0547, Swift/BIC BACXHUHB  
Adószám/TAX No. 14394834-2-42, Adószám/EU TAX No. HU14394834

**Utólagos füstcsőcsatlakozó**

Cikkszám	Megnevezés	Bruttó ár	
<b>RFNGEA0F199</b>	Utólagos bekötőidom négyzet 120x120 Newvac MV102	<b>7829</b>	Ft/db
<b>RFNGEA0F170</b>	Utólagos bekötőidom négyzet 150x150 Newvac MV102	<b>8790</b>	Ft/db
<b>RFNGEA0FD53</b>	Utólagos bekötőidom kerek Ø130 Newvac MV102	<b>7829</b>	Ft/db
<b>RFNGEA0FE09</b>	Utólagos bekötőidom kerek Ø150 Newvac MV102	<b>8653</b>	Ft/db
<b>RFNGEA0FA85</b>	Utólagos bekötőidom kerek Ø160 Newvac MV102	<b>8653</b>	Ft/db
<b>RFNGEA0FA86</b>	Utólagos bekötőidom kerek Ø180 Newvac MV102	<b>9615</b>	Ft/db
<b>RFNGEA0FA87</b>	Utólagos bekötőidom kerek Ø200 Newvac MV102	<b>10561</b>	Ft/db

**Tömítőzsinórok**

<b>RS46100F</b>	Fonott antracitos üvegszálalás zsinór, max 500°C Ø 6 mm	<b>495</b>	Ft/fm
<b>RS48100F</b>	Fonott antracitos üvegszálalás zsinór, max 500°C Ø 8 mm	<b>579</b>	Ft/fm
<b>RS410100F</b>	Fonott antracitos üvegszálalás zsinór, max 500°C Ø 10 mm	<b>678</b>	Ft/fm
<b>RS41250F</b>	Fonott antracitos üvegszálalás zsinór, max 500°C Ø 12 mm	<b>706</b>	Ft/fm

**Egész tekercs vásárlása esetén 15 % kedvezmény**

Üzletünkben kapható még továbbá

- speciális tűzálló termékek
- cserépkályha ajtók, rostély

**RATH Hungária Tűzálló Kft.**

Porcelán utca 1  
H-1106 Budapest  
T +36 1 433 00 40  
F +36 1 261 90 52

Postafiók/P.O.Box 259  
H-1475 Budapest

[www.rath-group.com](http://www.rath-group.com)  
[office.bdp@rath-group.com](mailto:office.bdp@rath-group.com)

UniCredit Bank Hungary Zrt., IBAN (HUF) HU70 1090 0011 0000 0002 0406 0138, Swift/BIC BACXHUHB  
UniCredit Bank Hungary Zrt., IBAN (EUR) HU27 1091 8001 0000 0002 0406 0547, Swift/BIC BACXHUHB  
Adószám/TAX No. 14394834-2-42, Adószám/EU TAX No. HU14394834



**Viszonteladók**

Orbán cserépkályha bolt Órbottyán	<a href="http://www.orbankalyha.hu/uzleteink/">http://www.orbankalyha.hu/uzleteink/</a>
Orbán cserépkályha bolt Üröm	<a href="http://www.orbankalyha.hu/uzleteink/">http://www.orbankalyha.hu/uzleteink/</a>
Interkerám kft Kecskemét	<a href="http://interkeram.hu/index.php?pg=page&amp;pId=5">http://interkeram.hu/index.php?pg=page&amp;pId=5</a>
Interkerám kft Óbuda	<a href="http://interkeram.hu/index.php?pg=page&amp;pId=5">http://interkeram.hu/index.php?pg=page&amp;pId=5</a>
Kerámia kft. Zalaegerszeg	<a href="http://www.keramiakft.hu/index.php?menu=kapcsolat">http://www.keramiakft.hu/index.php?menu=kapcsolat</a>
Költő Csempe Szada	<a href="http://www.koltocsempe.hu/?q1=contact">http://www.koltocsempe.hu/?q1=contact</a>
Zámbó ker Székesfehérvár	<a href="http://zamboker.hu/tartalom/kapcsolat/">http://zamboker.hu/tartalom/kapcsolat/</a>
Martin Bertold Kft. Nyíregyháza	<a href="http://www.martinbertold.hu/kandallo/index.php?option=com_content&amp;view=article&amp;id=47&amp;Itemid=60">http://www.martinbertold.hu/kandallo/index.php?option=com_content&amp;view=article&amp;id=47&amp;Itemid=60</a>
Herczku Cserépkályha Budapest	<a href="https://herczku.hu/hu/kapcsolat">https://herczku.hu/hu/kapcsolat</a>
Avers Kft. Lábatlan	<a href="http://avers.hu/kapcsolat">http://avers.hu/kapcsolat</a>
Avers Kft. Vértesszöllős	<a href="http://avers.hu/kapcsolat">http://avers.hu/kapcsolat</a>
Prométeusz és Bende Veszprém	<a href="http://bendekandallo.hu/index.php?lap=kapcsolat">http://bendekandallo.hu/index.php?lap=kapcsolat</a>
Matkerámia Kft. Magyarszombatfa	<a href="http://www.matkeramia.hu/hu/elerhetsegeink/elerhetseguenk.html">http://www.matkeramia.hu/hu/elerhetsegeink/elerhetseguenk.html</a>
Hőépker Gyöngyös	Cím: 3200 Gyöngyös, Zrínyi M. u. 12. Telefon: (37) 300-068
Akker plus Kiskőrös	<a href="http://www.akker-plus.hu/">http://www.akker-plus.hu/</a>
BNF Csorna, Győr, Mosonmagyaróvár	<a href="http://www.bnf.hu/elérhetőségeink/telephelyeink.html">http://www.bnf.hu/elérhetőségeink/telephelyeink.html</a>

**RATH Hungária Tűzálló Kft.**

Porcelán utca 1  
H-1106 Budapest  
T +36 1 433 00 40 Postafiók/P.O.Box 259  
F +36 1 261 90 52 H-1475 Budapest

[www.rath-group.com](http://www.rath-group.com)  
[office.bdp@rath-group.com](mailto:office.bdp@rath-group.com)

UniCredit Bank Hungary Zrt., IBAN (HUF) HU70 1090 0011 0000 0002 0406 0138, Swift/BIC BACXHUHB  
UniCredit Bank Hungary Zrt., IBAN (EUR) HU27 1091 8001 0000 0002 0406 0547, Swift/BIC BACXHUHB  
Adószám/TAX No. 14394834-2-42, Adószám/EU TAX No. HU14394834

### Viszonteladók

Jaczó András Keszthely	8360 Keszthely Goldmark K.u. 06-30-979-6623
Mikofámi Kft. Hévíz	<a href="http://kandallo.mikofami.hu/hu/elerhetoseg/">http://kandallo.mikofami.hu/hu/elerhetoseg/</a>
Hesztia Kft Esztergom	<a href="http://www.hesztiakandallo.hu/kontakt/natursystem2/natursystem">http://www.hesztiakandallo.hu/kontakt/natursystem2/natursystem</a>
Szentesi cserépkályha Szentes	<a href="http://www.szentesicserepkalyha.hu/szentesi-cserepkalyha-kapcsolat">http://www.szentesicserepkalyha.hu/szentesi-cserepkalyha-kapcsolat</a>
Földi Tüzép Mórahalom	<a href="http://fodituzep.hu/">http://fodituzep.hu/</a>
Oszlánczi tüzép Eger	3300 Eger Fertőbánya 06-36-510-940
Kétüsz Győr	Győr, Kéményseprő u. 3, 9024 (96) 411 611
Zsófi Team Miskolc	<a href="http://zsofiteam.hu/kapcsolat/">http://zsofiteam.hu/kapcsolat/</a>
Mullit Kft.Erdőkertes	<a href="http://mullit.hu/hu/component/content/article/14">http://mullit.hu/hu/component/content/article/14</a>
Csabai Kandalló Békéscsaba	<a href="http://www.csabaikandallo-kemeny.hu/kapcsolat.html">http://www.csabaikandallo-kemeny.hu/kapcsolat.html</a>
Polimix Kft Siófok	<a href="http://www.metallaruhaz.hu/index.php?option=com_virtuemart&amp;page=shop.browse&amp;category_id=70&amp;Treeid=54&amp;Itemid=59">http://www.metallaruhaz.hu/index.php?option=com_virtuemart&amp;page=shop.browse&amp;category_id=70&amp;Treeid=54&amp;Itemid=59</a>
Komári és Társa Pécs	<a href="http://www.kemeny-kandallo.hu/">http://www.kemeny-kandallo.hu/</a>
Szer-tűz kft.Debrecen	<a href="http://kandallo-debrecen.hu/index.php/kapcsolat">http://kandallo-debrecen.hu/index.php/kapcsolat</a>
Raab-Karcher tüzéphálózat	<a href="http://www.raabkarcher.hu">www.raabkarcher.hu</a>
Új Ház tüzéphálózat	<a href="http://www.ujhazcentrum.hu">www.ujhazcentrum.hu</a>
Buda- Házépítő Kft. Szolnok	<a href="http://www.budahazepito.hu/elerhetosegunk">http://www.budahazepito.hu/elerhetosegunk</a>
Himex Mohács	Mohács, Kossuth Lajos út 109, 7700 (69) 322 008
HTTP Bt. Gárdony	<a href="http://kalyha.hu/kapcsolat.html">http://kalyha.hu/kapcsolat.html</a>
Kemi ker Dunaföldvár	<a href="http://www.kemiker.hu/dunaujvaros">http://www.kemiker.hu/dunaujvaros</a>
Monath Co Komárom	<a href="http://www.monathco.hu/">http://www.monathco.hu/</a>

#### RATH Hungária Tűzálló Kft.

Porcelán utca 1  
H-1106 Budapest  
T +36 1 433 00 40 Postafiók/P.O.Box 259  
F +36 1 261 90 52 H-1475 Budapest

[www.rath-group.com](http://www.rath-group.com)  
[office.bdp@rath-group.com](mailto:office.bdp@rath-group.com)

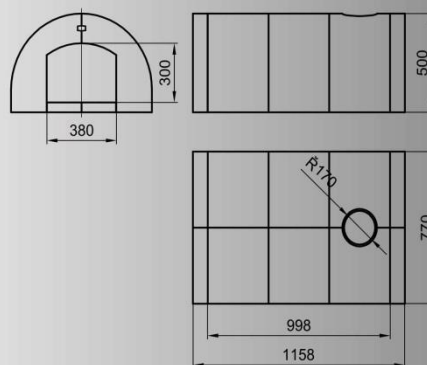
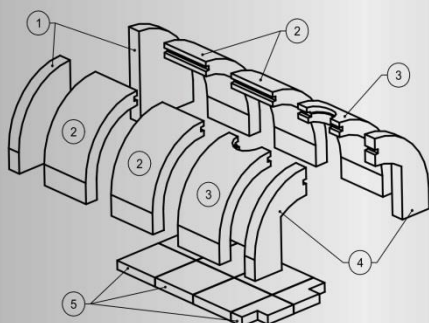
UniCredit Bank Hungary Zrt., IBAN (HUF) HU70 1090 0011 0000 0002 0406 0138, Swift/BIC BACXHUHB  
UniCredit Bank Hungary Zrt., IBAN (EUR) HU27 1091 8001 0000 0002 0406 0547, Swift/BIC BACXHUHB  
Adószám/TAX No. 14394834-2-42, Adószám/EU TAX No. HU14394834

## Profi Kemence

(Ár érdeklődésre)

www.rath-gruop.com

### Technikai adatok



Magas minőségű tűzálló anyagokból készült kemence. A boltozat parabolikus kialakításának köszönhetően egyenletes sütési hőmérsékletet biztosít. A sütőfelület 300x300x50 mm-es speciális sütőlapokat alkalmazunk. Moduláris szerkezete lehetővé teszi a gyors és egyszerű építést akár szabadban, akár belső térben.

#### Műszaki adatok:

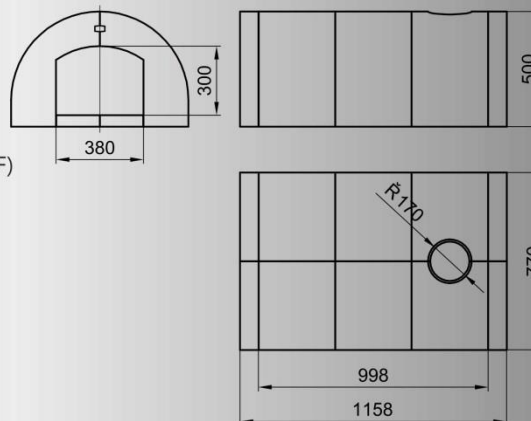
- súly: 375 kg
- sütőtér mérete:100x61 cm
- sütőtér magassága: 37 cm

#### Alapsomag tartalmazza:

- 2 db hátfal idom (HFI)
- 4 db oldalfal idom (OFI)
- 2 db oldalfal idom füstcsőhöz (OFIF)
- 2 db Homlokfal idom (HFI)
- 8 db 300x300x50 mm sütőlap
- 1 db kemenceajtó
- 1 db 75 cm füstcsőgarnitúra
- 2x5 kg Universal Super Habarcs

#### Extra kiegészítők:

- Kemence hőmérő
- Külső szigetelés
- Hőálló vakolat hálóval



Rath-Group

Top technology  
creates confidence

**RATH**

Rath Hungária Kft. 1106 Budapest, Porcelán u. 1.  
Tel.: (+36 1) 433 0040 E-mail: office.bdp@rath-group.com  
[www.rath.hu](http://www.rath.hu)

#### RATH Hungária Tűzálló Kft.

Porcelán utca 1  
H-1106 Budapest  
T +36 1 433 00 40  
F +36 1 261 90 52

Postafiók/P.O.Box 259  
H-1475 Budapest

[www.rath-group.com](http://www.rath-group.com)  
[office.bdp@rath-group.com](mailto:office.bdp@rath-group.com)

UniCredit Bank Hungary Zrt., IBAN (HUF) HU70 1090 0011 0000 0002 0406 0138, Swift/BIC BACXHUHB  
UniCredit Bank Hungary Zrt., IBAN (EUR) HU27 1091 8001 0000 0002 0406 0547, Swift/BIC BACXHUHB  
Adószám/TAX No. 14394834-2-42, Adószám/EU TAX No. HU14394834

## Termékleírások

### **Univerzális kályhás habarcs – soványított, kerámia kötésű**

#### **Tulajdonságok és felhasználási terület:**

- Teljes cserépkályha összeállítása (köpenyfal és belső szerkezet) légrés nélküli építési módban
- Belső szerkezet összeállítása légréses építési módban

#### **Bedolgozás:**

- Keverjük össze a habarcsot ivóvízzel. A habarcs konzisztenciája az alap szívóképességétől függ
- A bedolgozási hőmérséklet legalább +5 °C legyen. A meleg víz a bedolgozási tulajdonságokat és a habarcs feltáródását kedvezően befolyásolja.
- Az elkészült habarcskeveréket a bedolgozás előtt kb. 1 óra hosszat pihentetni kell a finom részecskék jobb feltáródása miatt.
- A téglák, ill. kályhacsempék előnedvesítése szükséges a bedolgozáshoz.
- Általában véve ne lépjük túl az 5 mm-es fugavastagságot
- Az Universal kályhás habarcs nem tartalmaz hidraulikus kötésű adalékokat. A vegyi kötést folyékony vízüveg hozzáadásával (30 súly%-ig) érhetjük el.

#### **Utasítások:**

- Szállítási egység: 25 kg / zsák
- Jelölés: narancs
- Anyagszükséglet:  
ca. 1,8 t/m<sup>3</sup> = ca. 3,2 kg 1 m<sup>2</sup>-hez ill.  
25 kg na 200 N<sup>2</sup>-höz, fektetve feldolgozandó és 2mm fuga

#### **Utasítások:**

- Szállítási egység: 25 kg / zsák
- Jelölés: narancs
- Anyagszükséglet:  
ca. 1,8 t/m<sup>3</sup> = ca. 3,2 kg 1 m<sup>2</sup>-hez ill.  
25 kg na 200 N<sup>2</sup>-höz, fektetve feldolgozandó és 2mm fuga

#### **Az ÖNORM B 8308 szabvány szerint:**

- Alapanyag bázis: agyag, samott  
 Max. felhasználási hőmérséklet: [°C] 1100  
 Kötés fajtája keramikus  
 Felhasználhatóság/tárolás: korlátlan ideig  
 száraz, fagymentes helyen  
 Bedolgozási vízmennyiség: [l/100 kg] ivóvíz, kb.  
 24 liter  
 Száraz sűrűség/anyagszükséglet: [t/m<sup>3</sup>] 1,80  
 Kémiai összetétel: [%] Al<sub>2</sub>O<sub>3</sub>=18, SiO<sub>2</sub>=77,  
 Fe<sub>2</sub>O<sub>3</sub>=1  
 Max. szemcseméret: [mm] 2  
 Kötési idő: [perc] 30
- |                                       |        |        |         |
|---------------------------------------|--------|--------|---------|
|                                       | 110 °C | 600 °C | 1000 °C |
| Maradandó hosszváltozás: [%]          | -2,50  | -2,20  | -2,00   |
| Nyomószilárdság: [N/mm <sup>2</sup> ] | - 2,80 | 7,10   |         |

#### **RATH Hungária Tűzálló Kft.**

Porcelán utca 1  
 H-1106 Budapest  
 T +36 1 433 00 40  
 F +36 1 261 90 52

Postafiók/P.O.Box 259  
 H-1475 Budapest

www.rath-group.com  
 office.bdp@rath-group.com

UniCredit Bank Hungary Zrt., IBAN (HUF) HU70 1090 0011 0000 0002 0406 0138, Swift/BIC BACXHUHB  
 UniCredit Bank Hungary Zrt., IBAN (EUR) HU27 1091 8001 0000 0002 0406 0547, Swift/BIC BACXHUHB  
 Adószám/TAX No. 14394834-2-42, Adószám/EU TAX No. HU14394834

## **Universal Super Kályhas Habarcs -hidraulikus/keramikus kötésű**

### **Tulajdonságok és felhasználási terület:**

- A teljes cserépkályha összeállítására alkalmas légréses és légrés nélküli építési módban
- A kötési viszonyok (hidraulikus/ keramikus) miatt minden hőmérsékleti tartományban egyenletesen magas kötőszilárdságot mutat.
- Nagyon rövid időn belül belépő hőmérséklet nélkül is magas kötő-szilárdságot ér el, mely lehetővé teszi a gazdaságos munkát

### **Bedolgozás:**

- A zsák teljes tartalmát öntsük egy tiszta, száraz edénybe és a felhasználás előtt szárazon keverjük át, majd használat után zárjuk vissza
- A habarcs keveréshez ivóvíz minőségű vizet használjunk, az előírt mennyiségben
- Ismételt felkeveréssel a bedolgozási időt megnyújthatjuk
- A megkeményedett anyagot már ne használjuk fel
- A megkeményedett keverék maradványait ne keverjük a friss habarcsához
- A bedolgozási hőmérséklet legalább +5 °C legyen
- Csak annyi masszát készítsünk, amennyit 30 percen belül fel tudunk használni
- Az 5 mm-es fugavastagságot lehetőleg ne lépjük túl
- A kötés időpontjától számítva már ne adjunk hozzá vizet
- A fazék- és a kötési idő függ a környezeti hőmérséklettől, a keverőfolyadék hőmérsékletétől, a hozzáadott ivóvíz mennyiségétől

### **Utasítások:**

- Szállítási egység: 25kg/zsák
- Jelölés: zöld

### **Az ÖNORM B 8308 szabvány szerint:**

Alapanyag bázis: agyag, samott, cement  
 Max. felhasználási hőmérséklet: [°C] 1200  
 Kötés fajtája: hidraulikus, keramikus  
 Felhasználhatóság/tárolás: 6 hónap száraz, fagymentes helyen  
 Bedolgozási vízmennyiség: [l/100 kg] ivóvíz, kb. 22 liter  
 Száraz sűrűség/anyagszükséglet: [t/m<sup>3</sup>] 1,70  
 Kémiai összetétel: [%] Al<sub>2</sub>O<sub>3</sub>>30  
 Max. szemcseméret: [mm] 0-1=2, 0-3=3,15  
 Fazékidő: [perc] 7  
 Kötési idő: [perc] 9

110°C 600°C 1000°C

Maradandó hosszváltozás: [%] -0,70 -1,20 -1,40  
 Nyomószilárdság: [N/mm<sup>2</sup>] 10,00 8,50 6,60

### **RATH Hungária Tűzálló Kft.**

Porcelán utca 1  
 H-1106 Budapest  
 T +36 1 433 00 40  
 F +36 1 261 90 52

Postafiók/P.O.Box 259  
 H-1475 Budapest

[www.rath-group.com](http://www.rath-group.com)  
[office.bdp@rath-group.com](mailto:office.bdp@rath-group.com)

UniCredit Bank Hungary Zrt., IBAN (HUF) HU70 1090 0011 0000 0002 0406 0138, Swift/BIC BACXHUHB  
 UniCredit Bank Hungary Zrt., IBAN (EUR) HU27 1091 8001 0000 0002 0406 0547, Swift/BIC BACXHUHB  
 Adószám/TAX No. 14394834-2-42, Adószám/EU TAX No. HU14394834



**C25/C30 Kályhás habarcs *kerámia kötésű*****Tulajdonságok és alkalmazási terület:**

- Teljes cserépkályha összeállítása (köpenyfal és belső szerkezet) légrés nélküli építési módban
- Belső szerkezet összeállítása légréses építési módban

**Bedolgozás:**

- Az EMA kályhás habarcsot soványítani kell. Soványító anyagként samott őrlemény ajánlott, de pl. kvarchomokot is használhatunk
- A soványító anyag mennyisége kb. 40 súly% legyen
- A soványító anyag hiánya, ill. túl kicsi mennyiség alkalmazása megnehezíti a bedolgozást, ill. fokozza a repedési hajlamot
- A habarcsot ivóvízzel keverjük össze. A habarcs konzisztenciája az alap szívóképességétől függ
- A bedolgozási hőmérséklet legalább +5 °C legyen. A meleg víz a bedolgozási tulajdonságokat és a habarcs feltáródását befolyásolja
- Az elkészült habarcskeveréket a bedolgozás előtt kb. 1 óra hosszat pihentetni kell a finom részecskék jobb feltáródása miatt
- A téglák, ill. kályhacsempék előnedvesítése szükséges a bedolgozáshoz
- Általában véve ne lépjük túl a 4 mm-es fugavastagságot (a soványító anyag mennyiségétől függően)
- A C25,C30 kályhás habarcs nem tartalmaz hidraulikus kötésű adalékokat. A vegyi kötést folyékony vízűveg hozzáadásával (30 súly%-ig) érhetjük el

**Utasítások:**

- Szállítási egység: 25kg/zsák
- Anyagszükséglet:  
ca. 1,23 t/m<sup>3</sup> = ca. 2,50 kg 1 m<sup>2</sup> -hez ill.  
25 kg 200 N<sub>2</sub> -höz, fektetve feldolgozandó és 2mm fuga

**Az ÖNORM B 8308 szabvány szerint:**

- Alapanyag bázis: agyag  
Max. felhasználási hőmérséklet: [°C] 1100  
Kötés fajtája: keramikus  
Felhasználhatóság/tárolás: korlátlan ideig száraz, fagymentes helyen  
Bedolgozási vízmennyiség: [l/100 kg] ivóvíz, kb. 33  
Száras sűrűség/anyagszükséglet: [t/m<sup>3</sup>] 1,80  
Kémiai összetétel: [%] Al<sub>2</sub>O<sub>3</sub>=26, Fe<sub>2</sub>O<sub>3</sub>=1,5  
Max. szemcseméret: [mm] 1;3  
Kötési idő: [óra] ] >24
- |  |           |        |         |
|--|-----------|--------|---------|
|  | 110 °C    | 600 °C | 1000 °C |
| Maradandó hosszváltozás (nem soványított): | [%] -8,30 | -8,10  | -8,30   |
| Nyomószilárdság: [N/mm <sup>2</sup> ]      | - 5,50    | 15,00  |         |

**RATH Hungária Tűzálló Kft.**

Porcelán utca 1  
H-1106 Budapest  
T +36 1 433 00 40  
F +36 1 261 90 52

Postafiók/P.O.Box 259  
H-1475 Budapest

www.rath-group.com  
office.bdp@rath-group.com

UniCredit Bank Hungary Zrt., IBAN (HUF) HU70 1090 0011 0000 0002 0406 0138, Swift/BIC BACXHUHB  
UniCredit Bank Hungary Zrt., IBAN (EUR) HU27 1091 8001 0000 0002 0406 0547, Swift/BIC BACXHUHB  
Adószám/TAX No. 14394834-2-42, Adószám/EU TAX No. HU14394834



## Universal Express kiöntőmassza hidraulikus kötésű

### Tulajdonságok és alkalmazási terület:

- Tűzálló szerkezeti elemek öntéséhez, oldalfal vagy fedéltégla idomok előregyártásához
- Kisebb palástelemek (pl. fülkék) előregyártásához

### Bedolgozás:

- A zsák tartalmát szárazon keverjük át
- Az öntendő részeket tartsuk pormentesen és kiadósan nedvesítsük be
- A habarcsot ivóvízzel keverjük el, a megadott vízmennyiség irányérték
- Csak annyi masszát készítsünk, amennyit 5 percen belül fel tudunk használni
- A bedolgozási hőmérséklet legalább +5 °C legyen
- A szétszedést 20 perc elteltével végezhetjük el
- Az öntött idomok szállítására és további feldolgozására csak 24 óra száradási idő elteltével kerülhet sor

### Utasítások:

- Szállítási egység: 25kg/zsák
- Jelölés: piros

### Az ÖNORM B 8308 szabvány szerint:

Alapanyag bázis: samott, cement  
 Max. felhasználási hőmérséklet: [°C] 1000  
 Kötés fajtája: hidraulikus  
 Felhasználhatóság/tárolás: 6 hónap száraz, fagymentes helyen  
 Bedolgozási vízmennyiség: [l/100 kg] ivóvíz  
 0-1 mm = 31  
 0-3 mm = 22  
 Száraz sűrűség/anyagszükséglet: [t/m<sup>3</sup>] 0-1 mm = 1,65  
 0-3 mm = 1,80  
 Kémiai összetétel: [%] Al<sub>2</sub>O<sub>3</sub>=30, Fe<sub>2</sub>O<sub>3</sub>=1  
 Max. szemcseméret: [mm] 0-1 mm = 1  
 0-3 mm = 3  
 Fazékidő: [perc] 0-1 mm = 8  
 0-3 mm = 7  
 Kötési idő: [perc] 0-1 mm = 5  
 0-3 mm = 3  
 110 °C 600 °C 1000 °C  
 Maradandó hosszváltozás:  
 [%] 0-1 mm = -0,40 0-1 mm = -1,00 0-1 mm = -1,50  
 0-3 mm = -0,20 0-3 mm = -0,50 0-3 mm = -1,00  
 Nyomószilárdság:  
 [N/mm<sup>2</sup>] 0-1 mm = 6,50 0-1 mm = 6,00 0-1 mm = 4,50  
 0-3 mm = 8,00 0-3 mm = 6,00 0-3 mm = 4,50

### RATH Hungária Tűzálló Kft.

Porcelán utca 1  
 H-1106 Budapest  
 T +36 1 433 00 40 Postafiók/P.O.Box 259  
 F +36 1 261 90 52 H-1475 Budapest

www.rath-group.com  
 office.bdp@rath-group.com

UniCredit Bank Hungary Zrt., IBAN (HUF) HU70 1090 0011 0000 0002 0406 0138, Swift/BIC BACXHUHB  
 UniCredit Bank Hungary Zrt., IBAN (EUR) HU27 1091 8001 0000 0002 0406 0547, Swift/BIC BACXHUHB  
 Adószám/TAX No. 14394834-2-42, Adószám/EU TAX No. HU14394834

### **Profix ragasztó (panelozáshoz)**

#### **Tulajdonságok és alkalmazási terület:**

- Hidraulikus kötésű tűzálló ragasztó
- Kandalló burkolat, valamint cserép-kályha köpenyfal ragasztására légréses és nem légréses építési módban egyaránt
- Feltételesen alkalmazható füstjárat rendszerek ragasztására is
- Nagyon rövid időn belül nagyfokú kötési szilárdságot ér el, mely lehetővé teszi a racionális munkavégzést

#### **Bedolgozás:**

- A doboz teljes tartalmát keverjük át felhasználás előtt, majd a megmaradt anyagot légmentesen tároljuk
- A keverésnél kizárólag ivóvízzel dolgozunk
- Csak annyi masszát készítsünk, amennyit 10 percen belül fel tudunk használni
- A felületek előnedvesítése nem szükséges
- A ragasztási felület pormentes legyen
- A megkeményedett anyagot már ne használjuk fel
- A fazék- és kötési idő függ a környezeti hőmérséklettől, a keverőfolyadék hőmérsékletétől, a hozzáadott ivóvíz mennyiségétől és a már nyitott zsákok tárolási körülményétől
- Teljes ragasztási határfok kb. 650 °C-ig, efelett a szilárdság állandóan csökken

- Szállítási egység: 20 kg
- Jelölés: lila

#### **Az ÖNORM B 8308 szabvány szerint:**

Alapanyag bázis: timföld-olvadékcement, portlandcement, mészkő  
 Max. felhasználási hőmérséklet: [°C] 650  
 Kötés fajtája: hidraulikus  
 Felhasználhatóság/tárolás: 6 hónapig száraz, fagymentes helyen  
 Bedolgozási vízmennyiség: [l/100 kg] ivóvíz, kb. 25  
 Száraz sűrűség/anyagszükséglet: [t/m<sup>3</sup>] 1,65  
 Max. szemcseméret: [mm] 1  
 Fazékidő: [perc] 8  
 Kötési idő: [perc] 10  
 110 °C 600 °C  
 Maradandó hosszváltozás: [%] -0,50 -2,30  
 Nyomószilárdság [N/mm<sup>2</sup>] 20,00 8,50

#### **RATH Hungária Tűzálló Kft.**

Porcelán utca 1  
 H-1106 Budapest  
 T +36 1 433 00 40 Postafiók/P.O.Box 259  
 F +36 1 261 90 52 H-1475 Budapest

[www.rath-group.com](http://www.rath-group.com)  
[office.bdp@rath-group.com](mailto:office.bdp@rath-group.com)

UniCredit Bank Hungary Zrt., IBAN (HUF) HU70 1090 0011 0000 0002 0406 0138, Swift/BIC BACXHUHB  
 UniCredit Bank Hungary Zrt., IBAN (EUR) HU27 1091 8001 0000 0002 0406 0547, Swift/BIC BACXHUHB  
 Adószám/TAX No. 14394834-2-42, Adószám/EU TAX No. HU14394834

### ***Kerathin K ragasztó vegyi kötésű***

#### **Tulajdonságok és alkalmazási terület:**

- Hőszigetelő idomok (alumíniumszilikát termékek, paplanok, modulok, lapok, szálás idomok), valamint szigetelő-anyagok (kalciumszilikát, könnyített téglák, vermikulit) ragasztásához
- Tűzálló anyagok ragasztásához (samott, Porrath, stb.)

#### **Bedolgozás:**

- A felhasználandó napi mennyiség kiporciózása előtt jól keverjük át a vödör tartalmát, majd a kívánt mennyiség kivétele után jól zárjuk le az edényt
- A bedolgozási konzisztenciát kevés víz hozzáadásával állíthatjuk be
- A ragasztandó területek vízbe merítésétől tekintsünk el
- Az anyagot spatula vagy kanál segítségével vékony rétegben hordjuk fel a ragasztandó téglák fugafelületére és azonnal dörzsöljük szét, amíg egy kb.1-2 mm vastag fuga nem keletkezik (max. 5 mm)
- A fugából kilépő ragasztót azonnal dolgozzuk el
- 500 cm<sup>2</sup>-nél nagyobb felületek esetén ajánlott mindkét ragasztási felületet bekenni
- Kb. 24 órás kötési idő után (kb.20°C-on) ér véget a ragasztó megkeményedése
- A keverőedényt és a szerszámokat a munka végeztével alaposan tisztítsuk meg, mivel ez az anyag megkötése után már kevésbé lehetséges
- Szállítási egység: 0,50 kg/kartus, 5 vagy 20kg/vödör (alkalmazásra kész paszta)

#### **Az ÖNORM B 8308 szabvány szerint:**

Alapanyag bázis: alumíniumszilikát  
 Max. felhasználási hőmérséklet: [°C] 1300  
 Kötés fajtája: vegyi  
 Felhasználhatóság/tárolás: 6 hónapig száraz, fagymentes helyen  
 Száraz sűrűség/anyagszükséglet: [t/m<sup>3</sup>] 2  
 Kémiai összetétel: [%] Al<sub>2</sub>O<sub>3</sub>=42  
 Max. szemcseméret: [mm] 1250S:1,00; 1500S:0,50; 1250F:0,50; 1500F:0,50  
 Fazékidő: [perc] 30  
 Kötési idő: [perc] 15

110 °C 600 °C 1000 °C

Maradandó hosszváltozás: [%] - - 0,50  
 Nyomószilárdság: [N/mm<sup>2</sup>] 10,10 6,10 6,90

#### **RATH Hungária Tűzálló Kft.**

Porcelán utca 1  
 H-1106 Budapest  
 T +36 1 433 00 40 Postafiók/P.O.Box 259  
 F +36 1 261 90 52 H-1475 Budapest

[www.rath-group.com](http://www.rath-group.com)  
[office.bdp@rath-group.com](mailto:office.bdp@rath-group.com)

UniCredit Bank Hungary Zrt., IBAN (HUF) HU70 1090 0011 0000 0002 0406 0138, Swift/BIC BACXHUHB  
 UniCredit Bank Hungary Zrt., IBAN (EUR) HU27 1091 8001 0000 0002 0406 0547, Swift/BIC BACXHUHB  
 Adószám/TAX No. 14394834-2-42, Adószám/EU TAX No. HU14394834

### ***Kerathin Plast tömítő paszta***

#### **Tulajdonságok és alkalmazási terület:**

- Homogén, felhasználásra kész plasztikus massa alumíniumszilikát-gyapotból és szervesetlen kötőanyagokból
- Kerámia- és fém idomok közti fugák tömítéséhez
- Kemenceajtók, tisztítófedelek, füstcsövek, stb. tömítéséhez
- Kerámia idomok és kemencebélések repedéseinek és fugáinak tömítéséhez, javításához
- Samott téglák beágyazásához

#### **Bedolgozás:**

- A konzisztenciát ivóvíz hozzáadásával és megfelelő elkeverésével állíthatjuk be (kivétel a tubusos kiszerezés)
- Addig kevergessük, amíg krémes állagot nem kapunk
- Kisebb javításokhoz, ill. tömítésekhez a tubusos / egyéb esetekben a vödrös kiszerezést választjuk
- A masszát kanállal vagy spatulával hordjuk fel
- Az alap tiszta és zsírmentes legyen
- Vastagabb rétegek bedolgozásánál a száradás után kis „gőztelenítő” lyukakat szúrjunk rácsalakban a masszába (30-50 mm távolságban)
- Száradási időt nem kell figyelembe venni, hőmérsékleti behatás a bedolgozás után azonnal is lehetséges
- Az edény gondos lezárása után helyezzünk fóliát a massa felületére

- Szállítási egység: 5, 10 és 20kg/vödör vagy 310ml/tubus
- Színek: fekete és fehér

#### **Kerathin P 1250:**

- Alapanyag bázis: alumíniumszilikát alumíniumoxidgyapjú
- Max. felhasználási hőmérséklet: [°C]  
FP 1000=1050  
FP 1260=1150
- Kötés fajtája: vegyi
- Felhasználhatóság/tárolás: 6 hónapig száraz, fagymentes helyen
- Bedolgozási vízmennyiség: Az ön igényeinek megfelelően
- Száraz sűrűség/anyagszükséglet: [kg/m<sup>3</sup>]  
900-1500
- Kémiai összetétel: [%] Al<sub>2</sub>O<sub>3</sub>=60
- Kötési idő: 1- 36 óráig

#### **RATH Hungária Tűzálló Kft.**

Porcelán utca 1  
H-1106 Budapest  
T +36 1 433 00 40  
F +36 1 261 90 52

Postafiók/P.O.Box 259  
H-1475 Budapest

[www.rath-group.com](http://www.rath-group.com)  
[office.bdp@rath-group.com](mailto:office.bdp@rath-group.com)

UniCredit Bank Hungary Zrt., IBAN (HUF) HU70 1090 0011 0000 0002 0406 0138, Swift/BIC BACXHUHB  
UniCredit Bank Hungary Zrt., IBAN (EUR) HU27 1091 8001 0000 0002 0406 0547, Swift/BIC BACXHUHB  
Adószám/TAX No. 14394834-2-42, Adószám/EU TAX No. HU14394834

### **Vakolatrendszer alapvakolat+kályhás vakolat (armierungsputz+hafnerputz)**

#### **Tulajdonságok és alkalmazási terület:**

- Különféle vakolatstruktúrák kialakításához cserépkályhákhoz, kandallókhöz, kemencékhez
- A kályhás vakolat (Hafnerputz) dörzsölt felületek esetén 3 mm-es felhordási vastagságig alkalmazható
- 3 mm-nél vastagabb vakolatok (dörzsvakolat), ill. különleges felületi struktúrák esetén (pl.kéregvakolat) a kreatív vakolat (Kreativputz Universal) a megfelelő választás
- Ásványi, ill. természetes színezékek segítségével mindenféle színárnyalat elkészíthető

#### **Bedolgozás:**

- A falazott berendezés vakolása a száraz felfűtés után, hideg állapotban történjék
- A falazatot alaposan portalanítsuk, ill. távolítsuk el a habarcsmaradványokat
- A felületek előnedvesítése nem szükséges
- Nem sík felületű falazatoknál a kiegyenlítéshez alapvakolatot (Armierungsputz) alkalmazzunk
- Minden vakolat fehér, a vakolási felületeket az egyes munkalépések között nem kell teljesen kiszárítani
- A zsák teljes tartalmát felhasználás előtt szárazon keverjük át
- A vakolat keveréséhez kizárólag ivóvizet használjunk
- Az alapvakolatot(Armierungsputz) max.3 mm vastagságig hordjuk fel, majd ágyazzuk be az üvegszál erősítésű szövetet
- Különleges kialakítású felületi struktúráknál a kreatív vakolatot alkalmazzuk

- A kreatív vakolattal 50 mm-es rétegvastagságig dolgozhatunk
- Kb. egyhetes levegőn száradás után fűtsük fel a kemencét

#### **Utasítások:**

- Szállítási egység: alapvakolat: 15 kg/zsák  
Kályhás vakolat 20 kg/vödör
- Jelölés: alapvakolat: szürke  
kályhás vakolat: világoskék
- Max. hőmérséklet: [°C] kb. 200 °C
- Felhasználhatóság/tárolás: 6 hónapig száraz, fagymentes helyen
- Bedolgozási vízmennyiség: [l/kg] ivóvíz, ca 6/20
- Száraz sűrűség/anyagszükséglet: [kg/m<sup>2</sup>] 3mm-es felhordási vastagságnál ca.5
- Max. szemcseméret: [mm]  
alapvakolat, kályhás vakolat: 0–1
- Fazékidő: [perc] >70

#### **RATH Hungária Tűzálló Kft.**

Porcelán utca 1  
H-1106 Budapest  
T +36 1 433 00 40  
F +36 1 261 90 52

Postafiók/P.O.Box 259  
H-1475 Budapest

[www.rath-group.com](http://www.rath-group.com)  
[office.bdp@rath-group.com](mailto:office.bdp@rath-group.com)

UniCredit Bank Hungary Zrt., IBAN (HUF) HU70 1090 0011 0000 0002 0406 0138, Swift/BIC BACXHUHB  
UniCredit Bank Hungary Zrt., IBAN (EUR) HU27 1091 8001 0000 0002 0406 0547, Swift/BIC BACXHUHB  
Adószám/TAX No. 14394834-2-42, Adószám/EU TAX No. HU14394834



### **Univerzális Kreatív vakolat (alpvakolat nem szükséges)**

#### **Tulajdonságok és alkalmazási terület:**

- Fehér, por alapú, ásványi, gyorsan kötő hőálló vakolat
- A Kreatívputz Universal, vakolattal ágyazható be a vakolatrögzítő háló
- A cserépkályhák, kandallók minden vakolási technikájához, illetve a legkülönbözőbb vakolási struktúrák előállításához alkalmas
- Az univerzális kreatív vakolat 50mm vastagságban hordható fel
- Ásványi, ill. természetes színezékek segítségével mindenféle színárnyalat elkészíthető

#### **Bedolgozás:**

- A falazott berendezés vakolása a száraz felfűtés után, hideg állapotban történjék
- A falazatot alaposan portalanítsuk, ill. távolítsuk el a habarcsmaradványokat
- A felületek előnedvesítése szükséges
- A zsák teljes tartalmát felhasználás előtt szárazon keverjük át
- Az univerzális kreatív vakolatot ivóvízzel keverjük össze, majd 3 perc pihentetés után keverjük addig, amíg csomómentes massa keletkezik
- Egyetlen felület esetén a vakolattal ki lehet egyenlíteni az alapfelületet
- A vakolás első lépéseként az üvegszál vakolatrögzítő hálót kell beágyazni
- Az alapvakolás után ismételten fel kell vinni az univerzális kreatív vakolatot és az igények szerinti formát lehet kialakítani
- A megkeményedett anyagot már ne használjuk fel

- A fazék- és kötési idő függ a környezeti hőmérséklettől, a keverőfolyadék hőmérsékletétől, a hozzáadott ivóvíz mennyiségétől
- A megkeményedett anyagot már ne használjuk fel
- 3 nap levegőn való száradás után lehet a kemencét felfűteni

#### **Utasítások:**

- Szállítási egység: 20kg/vödör
- Jelölés: kék
- Max. felhasználási hőmérséklet: [°C] vakolat: ca. 200
- Felhasználhatóság/tárolás: 12 hónapig száraz, fagymentes helyen
- Bedolgozási vízmennyiség: [l/kg] ivóvíz kb. 4,4/20
- Száraz sűrűség/anyagszükséglet: [kg/m<sup>2</sup>] 1,4/1 mm felhordási vastagságnál
- Max. szemcseméret: [mm] 1
- Fazékidő: [perc] 25
- Kötési idő: [perc] 20

#### **RATH Hungária Tűzálló Kft.**

Porcelán utca 1  
H-1106 Budapest

T +36 1 433 00 40  
F +36 1 261 90 52

Postafiók/P.O.Box 259  
H-1475 Budapest

[www.rath-group.com](http://www.rath-group.com)  
[office.bdp@rath-group.com](mailto:office.bdp@rath-group.com)

UniCredit Bank Hungary Zrt., IBAN (HUF) HU70 1090 0011 0000 0002 0406 0138, Swift/BIC BACXHUHB

UniCredit Bank Hungary Zrt., IBAN (EUR) HU27 1091 8001 0000 0002 0406 0547, Swift/BIC BACXHUHB

Adószám/TAX No. 14394834-2-42, Adószám/EU TAX No. HU14394834



## ***Szuperfinom alapvakolat Szuperfinom kemencevakolat***

### **Tulajdonságok és alkalmazási terület:**

- Fehér, por alapú, ásványi, glettelhető vakolat illetve alapvakolat
- Vakolat cserépkályhák, kandallók, kemencék sima felületű külső vakolásához
- A vakolt felület csiszolható
- Összetétel: fehér cement, válogatott ásványi szemcsék, adalékok
- Ásványi, ill. természetes színezékek segítségével mindenféle színárnyalat elkészíthető

### **Bedolgozás:**

- A szuper finom kemencevakolat csak a szuper finom alapvakolattal együtt alkalmazható
- A falazott berendezés vakolása a száraz felfűtés után hideg állapotban történjék
- A falazatot alaposan portalanítsuk, ill. távolítsuk el a habarcsmaradványokat
- A felületek előnedvesítése nem szükséges
- A szuper finom kemencevakolat és a szuperfinom alapvakolat teljes tartalmát felhasználás előtt szárazon keverjük át
- Az alapvakolatot addig keverjük, amíg csomómentes masszát nem kapunk.
- Egyetlen felület esetén a felület kiegyenlítésére javasoljuk 3 mm-es vastagságban felvinni az alapvakolatot. Nagyobb javítás esetén javasoljuk a Profix tűzálló ragasztó vagy az Universal szuper 0-1mm használatát
- Hordjuk fel a vakolatot, majd ágyazzuk bele az üvegszál erősítésű szövetet. Ha szükséges, egyenlítsük ki az alapot

- A szuperfinom kemencevakolatot addig keverjük, amíg csomómentes masszát nem kapunk. Majd 3 perc után keverjük meg még egyszer a kenhető állag eléréséhez
- Közvetlenül az alapvakolás után, a nedves felületre vigyük fel a kemence vakolatot
- A sima felület elérése érdekében többször vigyük fel újra a vakolatot 3mm vastagságig
- 3 nap levegőn való száradás után lehet a kemencétfelfűteni

### **Utasítások:**

- Szállítási egység: 15 kg/vödör
- Max. felhasználási hőmérséklet: [°C] vakolat: ca. 200
- Felhasználhatóság/tárolás: 12 hónapig a vödörben
- Bedolgozási vízmennyiség: [l /kg] ivóvíz  
szuperfinom alapvakolat: kb. 3/15  
szuperfinom kemence vakolat: kb. 5,7/15
- Száraz sűrűség: [kg/m<sup>3</sup>] kb. 1.200
- Anyagszükséglet[kg/m<sup>2</sup>] 1mm-es rétegvastagságnál  
szuperfinom alapvakolat: kb. 1,4  
szuperfinom kemence vakolat: kb. 1,1
- Max. szemcseméret: [mm]  
szuperfinom alapvakolat: 0,5  
szuperfinom kemence vakolat: 0,1
- Fazékidő: [perc]  
szuperfinom alapvakolat: 10  
szuperfinom kemence vakolat: 210

### **RATH Hungária Tűzálló Kft.**

Porcelán utca 1  
H-1106 Budapest  
T +36 1 433 00 40  
F +36 1 261 90 52

Postafiók/P.O.Box 259  
H-1475 Budapest

[www.rath-group.com](http://www.rath-group.com)  
[office.bdp@rath-group.com](mailto:office.bdp@rath-group.com)

UniCredit Bank Hungary Zrt., IBAN (HUF) HU70 1090 0011 0000 0002 0406 0138, Swift/BIC BACXHUHB  
UniCredit Bank Hungary Zrt., IBAN (EUR) HU27 1091 8001 0000 0002 0406 0547, Swift/BIC BACXHUHB  
Adószám/TAX No. 14394834-2-42, Adószám/EU TAX No. HU14394834